

TAGUNGS- UND VERANSTALTUNGSHAUS

ALTE MENSA



GEORG-AUGUST-UNIVERSITÄT
GÖTTINGEN



TAGUNGS- UND VERANSTALTUNGSHAUS ALTE MENSA

Das Tagungs- und Veranstaltungshaus Alte Mensa verbindet Historisches mit Modernem auf stilvolle und funktionelle Weise. Sie finden hier vier Räume für unterschiedliche Veranstaltungsformate, ausgestattet mit modernster Veranstaltungstechnik.

Die Nutzungsmöglichkeiten umfassen:

- Tagungen
- Workshops
- Schulungen
- Empfänge
- Kulturelle Veranstaltungen
- Podiumsdiskussionen
- Industrieausstellungen

Die Räume stehen nicht für Lehrveranstaltungen und private Feiern zur Verfügung.

	Fläche in m ²	Raummaß (LängexBreite)	Reihenbestuhlung	Tisch- und Stuhlreihen (parlamentarisch)	U-Form	Stehempfang
Hannah-Vogt-Saal	119	11,4 x 10,4 m	112	44	30	105
Emmy-Noether-Saal	141	11,3 m x 12,45 m	112	50	32	115
Hannah-Vogt- und Emmy-Noether-Saal	260	23,0 x 11,35 m	224	94	40	220
Taberna	62	10,6 x 6,1 m	56	26	24	40
Adam-von-Trott-Saal	265	23,0 x 11,5 m	277	100	40	350

Foyerflächen

	Fläche in m ²
Eingangsfoyer	72
Foyer Erdgeschoss (hinterer Teil)	69
Foyer Obergeschoss	143

Informationen und Buchung

Silke Böger
Veranstaltungsmanagement
Tel: 0551 39-24763
Fax: 0551 39-1825381
tagungshaeuser@uni-goettingen.de

Vanessa Schimke
Veranstaltungsmanagement
Tel: 0551 39-24733
Fax: 0551 39-1825381
tagungshaeuser@uni-goettingen.de

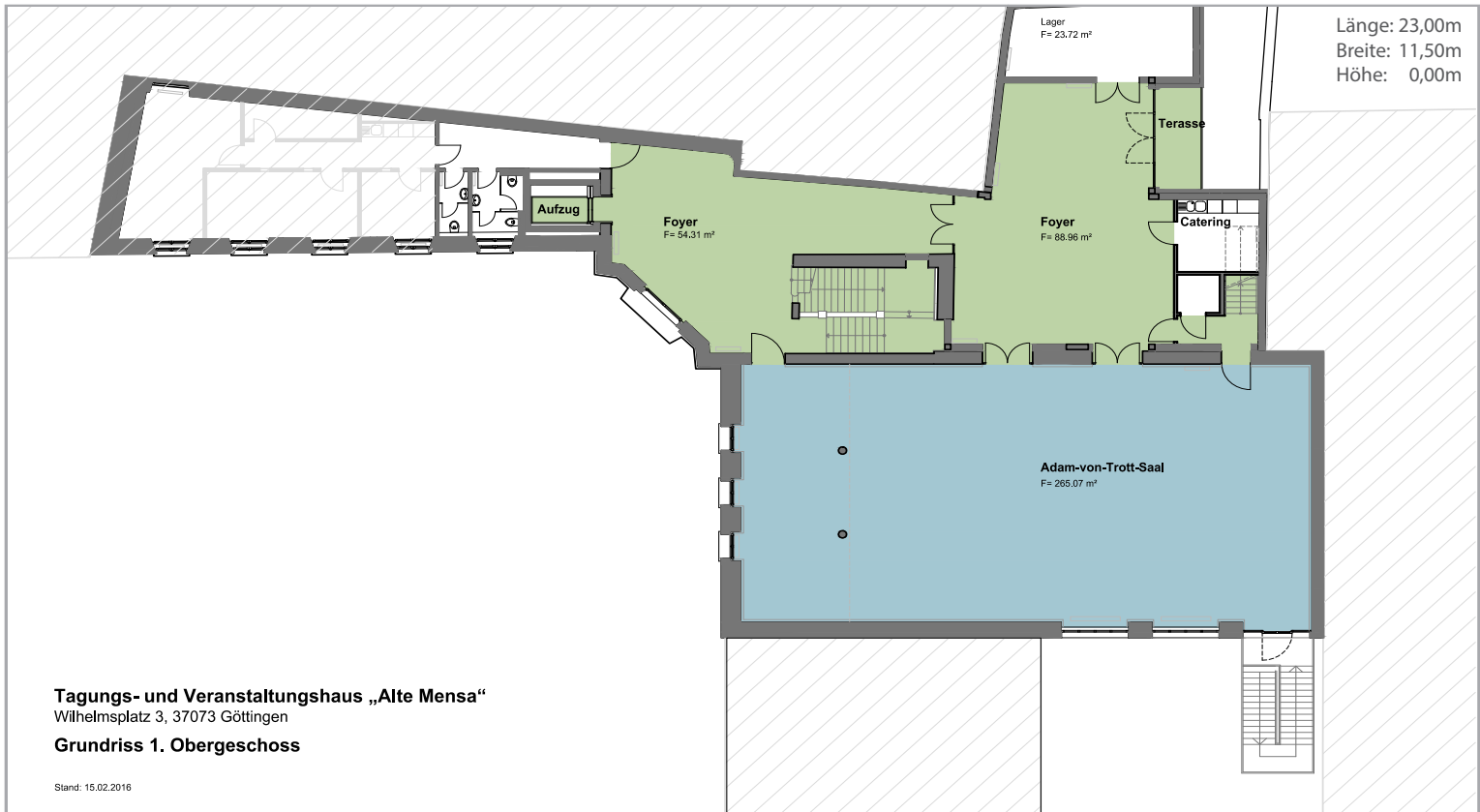
ALTE MENSA



ADAM-VON-TROTT-SAAL



ADAM-VON-TROTT-SAAL



ADAM-VON-TROTT-SAAL

Der Adam-von-Trott Saal ist das Schmuckstück des Gebäudes. Er befindet sich im 1. Stock des Hauses und bietet mit seinem historischen Ambiente einen einzigartigen Rahmen für festliche Veranstaltungen, Lesungen, Vorträge, Konzerte und Tagungen.

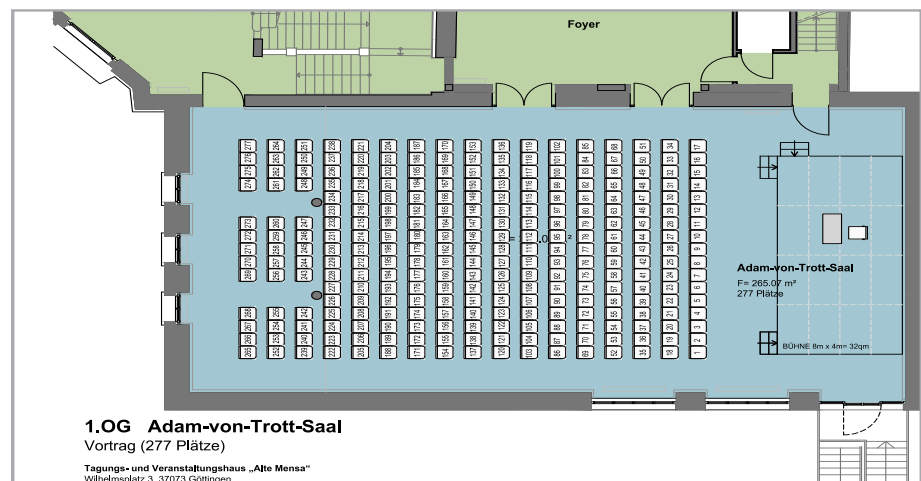
Die lichten Foyerbereiche im 1. OG sind ein idealer Ort für Buffets, Ausgabebares für Getränke, Industrieausstellungen oder Empfänge. Neben einer kleinen Cateringküche ist auch die Nutzung einer Künstlergarderobe im 2. OG möglich.

DETAILS

- Nutzfläche 265 m²
- Deckenhöhe 8,20 m
- Cateringbereich (extra) 90 m²
- Bühne 32 m²
- Terrasse 15 m²
- Steinway & Sons C-Flügel

TECHNISCHE AUSSTATTUNG

- Beamer Full HD 1920 x 1080
- Laptop
- 6 Handmikrofone
- 2 Headsets oder Krawattenmikrofone
- Steuerung der Technik über Touchpanel
- festinstalliertes Rednerpult mit Technikanschlüssen



TAGUNGS- UND VERANSTALTUNGSHAUS

ALTE MENSA



GEORG-AUGUST-UNIVERSITÄT
GÖTTINGEN

EMMY-NOETHER-SAAL & HANNAH-VOGT-SAAL



EMMY-NOETHER-SAAL & HANNAH-VOGT-SAAL



EMMY-NOETHER- und HANNAH-VOGT-SAAL

Die beiden Räume befinden sich im Erdgeschoss des Hauses und können durch Öffnen der schalldichten Trennwand miteinander verbunden werden. Der Hannah-Vogt-Saal bietet einen schönen Blick auf den Wilhelmsplatz. Zu beiden Räumen gehört ein angrenzender Cateringbereich im Foyer.

DETAILS

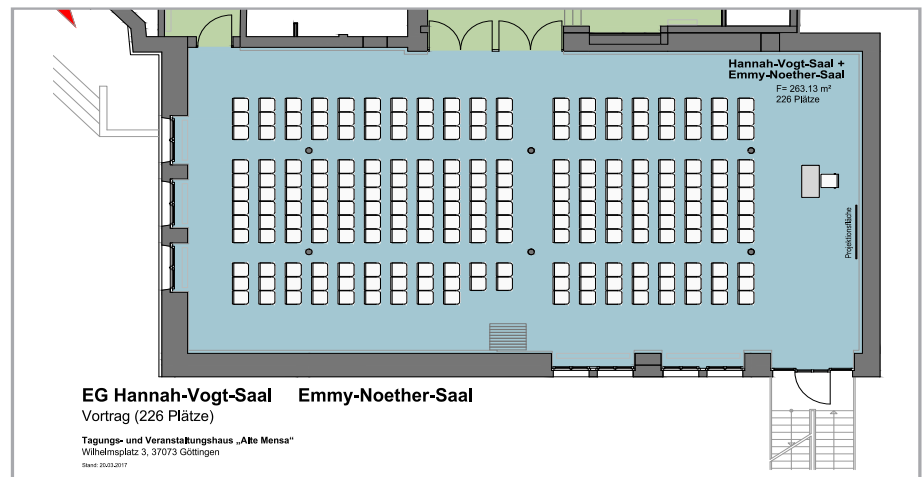
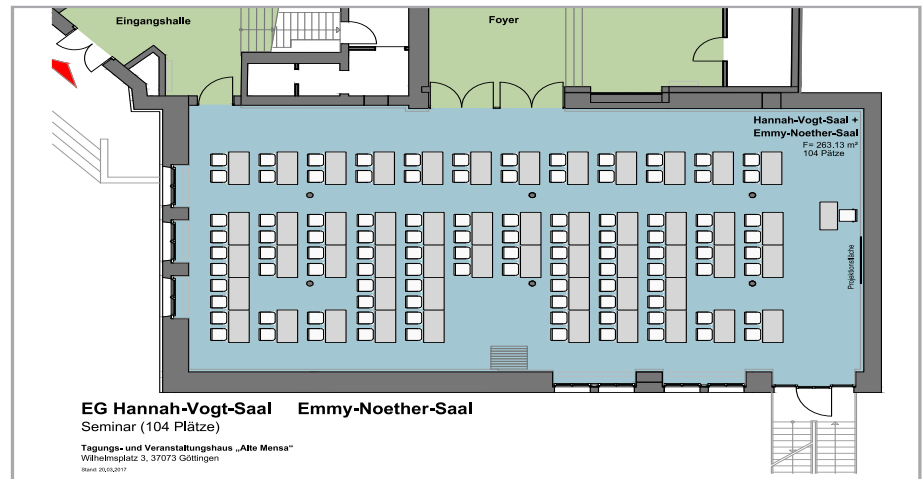
- Deckenhöhe 4,24 m
- Cateringbereich 70 m²

Nutzfläche

Hannah-Vogt-Saal: 141 m²
Emmy-Noether-Saal : 119 m²

TECHNISCHE AUSSTATTUNG

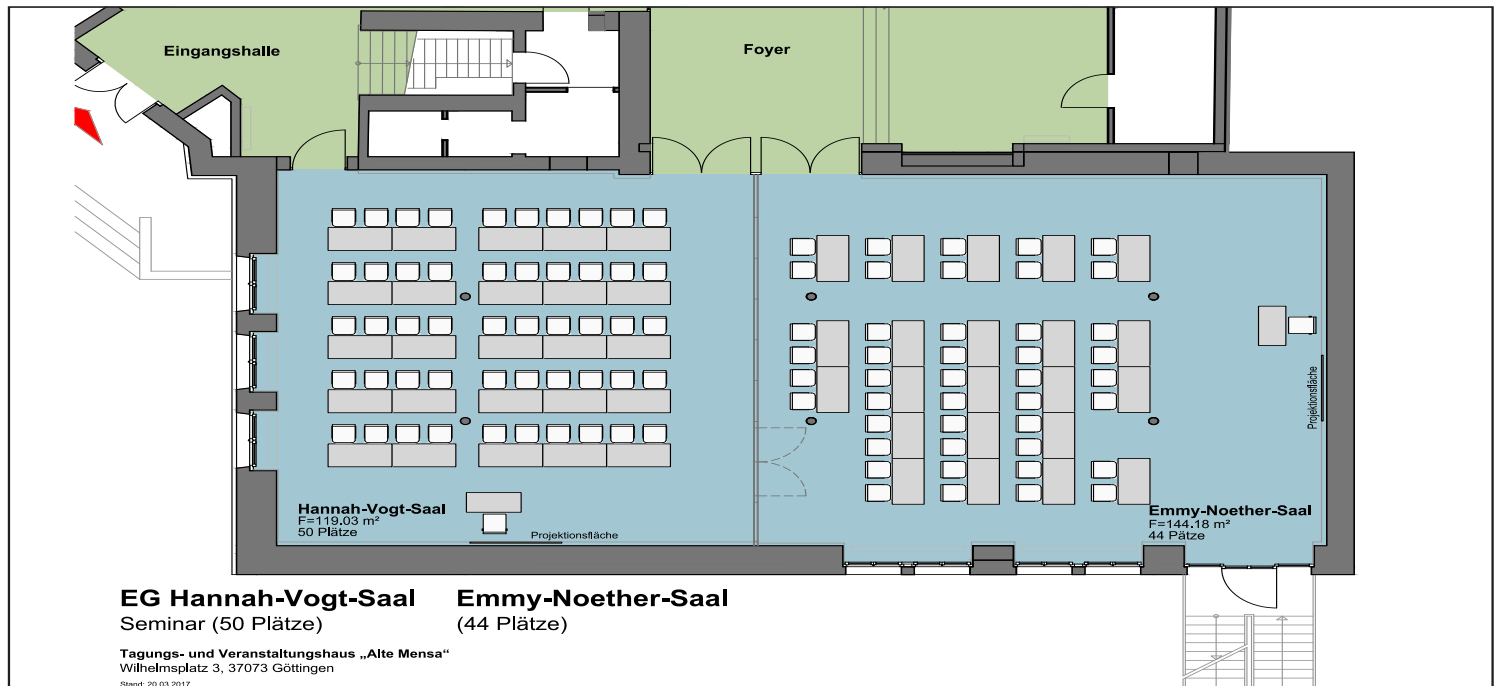
- festinstallierte Beamer
- Anschluss für zwei bzw. vier Handmikrofone (bei Nutzung beider Räume)
- Laptop
- Steuerung der Technik über Touchpanel



EMMY-NOETHER-SAAL



HANNAH-VOGT-SAAL



TAGUNGS- UND VERANSTALTUNGSHAUS

ALTE MENSA



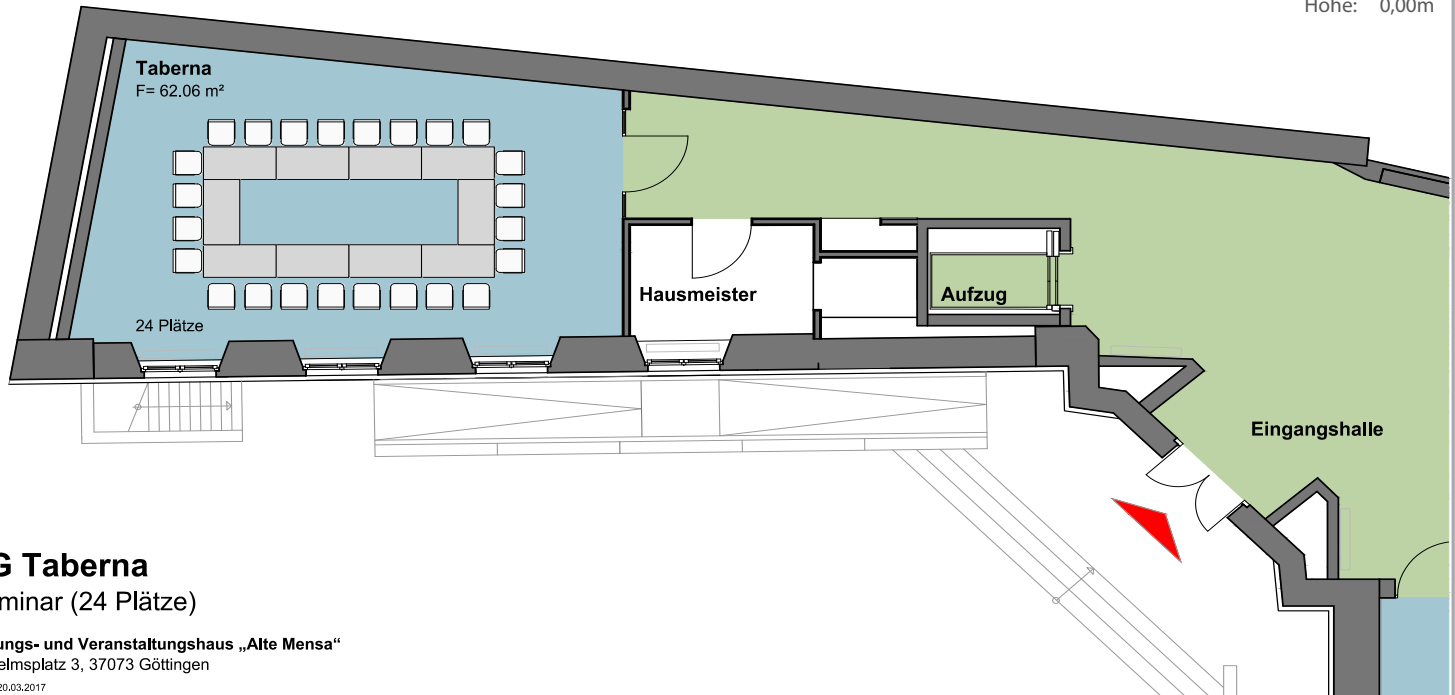
GEORG-AUGUST-UNIVERSITÄT
GÖTTINGEN

TABERNA



TABERNA

Länge: 0,00m
Breite: 0,00m
Höhe: 0,00m



EG Taberna

Seminar (24 Plätze)

Tagungs- und Veranstaltungshaus „Alte Mensa“
Wilhelmsplatz 3, 37073 Göttingen

Stand: 20.03.2017

TABERNA

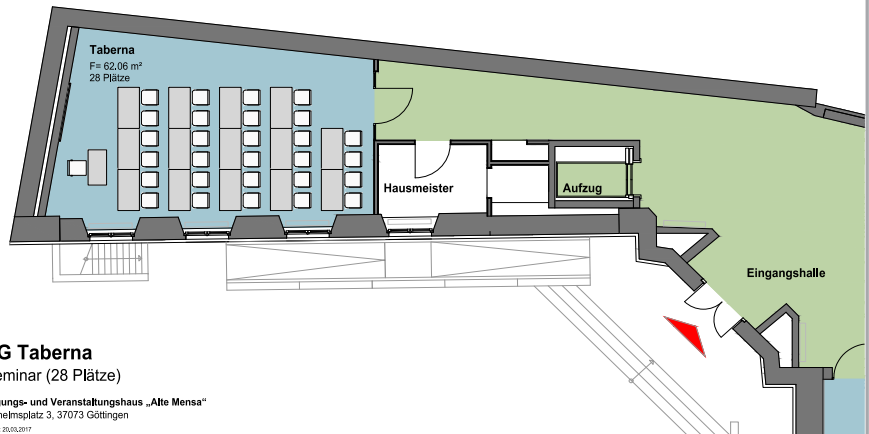
Die Taberna ist der kleinste Veranstaltungsraum im Haus und eignet sich für Besprechungen, Workshops und für kleinere Vortragsveranstaltungen.

DETAILS

Nutzfläche 62 m²
Deckenhöhe 3,45 m

TECHNISCHE AUSSTATTUNG

LED Smartboard SMART 84"
Laptop

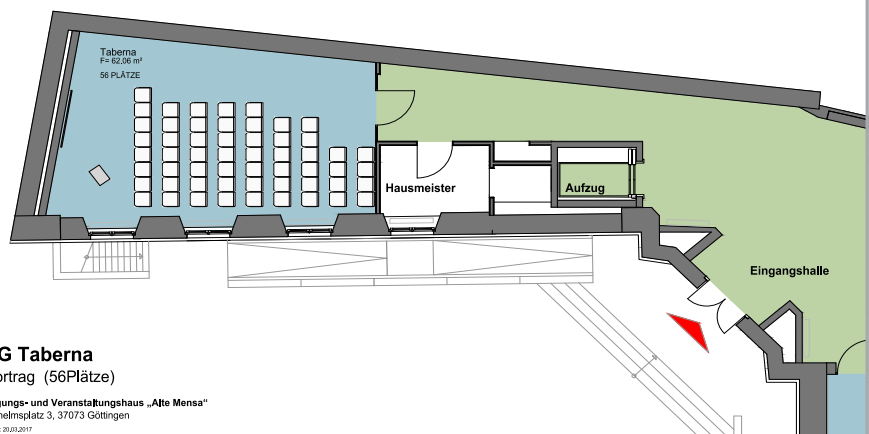


EG Taberna

Seminar (28 Plätze)

Tagungs- und Veranstaltungshaus „Alte Mensa“
Wilhelmsplatz 3, 37073 Göttingen

Stand: 20.03.2017



EG Taberna

Vortrag (56 Plätze)

Tagungs- und Veranstaltungshaus „Alte Mensa“
Wilhelmsplatz 3, 37073 Göttingen

Stand: 20.03.2017